

診る看る

天満病院便り 10月
第167号



名東天満クリニック 開院のお知らせ

平素より天満病院にご来院頂き、厚く御礼申し上げます。
天満病院の徳島市蔵本町への移転に伴い、その跡地に名東天満クリニックを9/1(木)に開院致します。
名称は変更致しますが、地域の皆様へ心温まる医療を提供できるよう努力して参りますので、引き続きご来院賜りますようお願い申し上げます。

受付時間

内科

月曜日～**金曜日**

9:00～**12:00**

小児リハビリテーション

月曜日～土曜日

9:00～12:00 13:30～17:00

電話番号

TEL 088 - 624 - 7236

FAX 088 - 624 - 7237

小児リハビリテーション

直通番号

088 - 633 - 8646

新しい番号に
変わります。

診療科目

内科・小児科(完全予約制)

小児リハビリは
これまでと
同じ番号です。

外来担当表

	月		火		水		木		金		土	
	午前	午後	午前	午後	午前	午後	午前	午後	午前	午後	午前	午後
内科	廣野	/	田中	/	廣野	/	中間	/	井野口	/	/	/
小児科	廣野	福本	田中	福本	廣野	福本	中間	中間	井野口	福本	福本	福本

新 天満病院のご案内



1F待合室

エントランスが吹き抜けで、開放的なスペースとなっております。熱帯魚もお楽しみいただけます。



1F診察室

患者様の症状を分かりやすく説明し、患者様一人ひとりに合わせた治療を提供します。



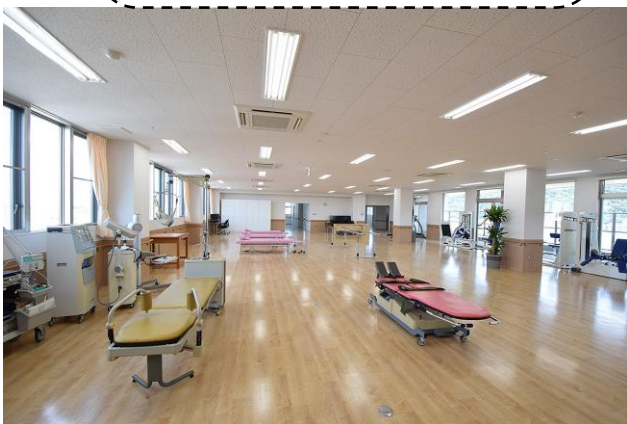
居室

一人ひとりのスペースを広く取り、入院中も快適にお過ごし頂けます。



3F談話室

いこいの場として、お食事や談話の時間をゆっくりとお楽しみいただけます。



6Fリハビリ室

病院最上階フロアにあり、素晴らしい景色を見ながら楽しくリハビリを行えます。

天満病院 〒770-0047 徳島市蔵本町1丁目5-1 ☎088-632-1520
診療時間 月曜～金曜 午前/9:00～12:00 午後/13:30～18:00
土曜 午前/9:00～12:00 午後/13:30～17:00
休診 日曜・祝日

Homepage <http://www.eijukai.com> e-mail eijukai-1@feel.ocn.ne.jp